

您描繪什麼樣的福島呢？

瞭解福島核災後  
重建的進展，  
學習與思考  
環境共存之道。  
描繪唯獨福島  
才能實現的未來。



Commutan 福島是，  
介紹福島的現狀，輻射和環境問題的體驗型展示，  
以及可觀賞360度全方位球型劇場。  
可以讓您輕鬆愉快的學習的設施。  
朝著解決大家的疑問和不安的方向努力，  
我們的目標是加深人們對福島環境重建與創造的意識，  
並且為大家提供一個能對福島的未來進行多元化的角度來思考，  
創造和傳播的契機設施。

### 參觀指南

開館時間／上午 9:00 至 17:00  
休 館 日 ／每週一(如果週一是公眾假日 順延至第二天)  
年未年始(12月29日 至翌年1月3日)

### 出租設施



會議室(約100名)



演講廳(194席)



多功能會議室(約70名)

關於使用費用、申請方式等詳見請參閱下方WEB網頁

### 交通資訊

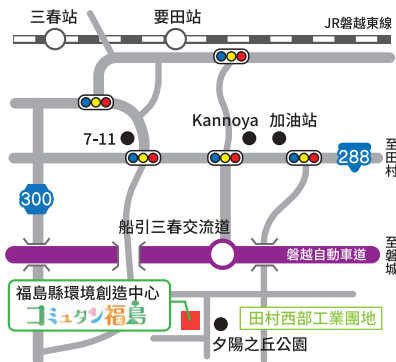
#### 駕車來臨

磐越自動車道の船引三春交流道出口左轉，  
往國道288號路線三春外環道路前進，在田村  
西部工業園區入口的紅綠燈處左轉。

#### 搭乘電車

可以從JR磐越東線三春站搭乘三春町町營巴士  
前往。

### ACCESS MAP



遊客可以免費搭乘  
三春町町營巴士  
※到達環境創造中心  
的遊客，可以免費搭  
乘「三春町町營巴士」  
往返。

巴士時刻表  
詳見請參閱  
下方WEB網頁

點擊以下  
WEB



## 福島縣環境創造中心交流樓 Commutan 福島

<https://com-fukushima.jp> Commutan福島 檢索

〒963-7700 福島縣田村郡三春町深作10番2號(田村西部工業園區內)  
TEL.0247-61-5721 FAX.0247-61-5727



瞭解福島的現在，  
學習輻射，描繪未來

# コミュニティ福島

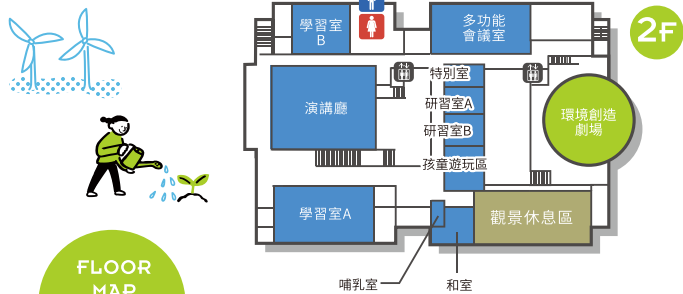
COMMUTAN FUKUSHIMA

免費  
入場





Commutan福島是，  
能與大家一起創造福島未來的  
「對話與共創」的場所。



FLOOR  
MAP  
展示室



## 1 福島3.11之後

深入瞭解福島的災後重建進度

2011年3月11日下午2點46分，強烈的大震動向福島襲來，繼續發生海嘯侵襲。從那一刻開始了福島與原子能的戰鬥。館內重現當時的紀錄與回憶錄。



## 2 未來創造區

瞭解福島的現在，  
共同為福島的美好未來發展

核電廠事故所產生的環境影響，以及近年來威脅地球各種環境問題。克服這些挑戰後，福島將展望怎樣的未來？這是每個人都可以分享當前問題及未來願景的領域。



## 3 環境重建區

瞭解輻射，  
瞭解環境創造中心的研究

要完全從被放射性物質污染過的环境中恢復過來，還有很長的路要走。熟知該區域的輻射情況，綜合運用各方面信息去做出正確的判斷吧。也可以從本中心的研究課程中學習到更多的知識。



## 4 環境創造區

認知身邊的自然環境，  
找尋代替核能的新能源

朝著實現「不依賴核能發電的福島」的目標前進。創造可能再生能源與自然共存的社會。加入本區，體驗可持續發展的生活方式吧。



## 6 可觸碰的地球

從太空即時俯瞰地球外觀

讓我們用雙手觸碰「地球」將視線對準地球的生態環境現狀，一邊思慮當前所面對的社會環境問題，一邊思考未來。



## 5 環境創造劇場

震撼影像和音響空間！  
體驗全方位球形劇場。

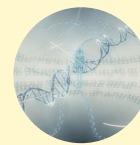
具有360度全方位的影像音響效果，加持的魄力十足的球形劇場。可以體驗到獨特的漂浮感，同時也對福島的未來環境感到深思。



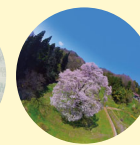
每天上映

Commutan 福島原创作品

週末假期限定上映



有關輻射



福島的再生



福島的未來環境



從太空俯瞰地球環境

週末假期上映

國立科學博物館原创作品

圖片來源：國立科學博物館

可以觀賞東京國立科學博物館的「360劇場」系列作品。  
每個月將會在以下8部影片中選擇2部影片進行輪流播放。



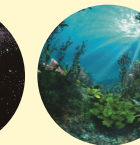
A 恐龍世界  
-從化石中揭秘-



B 地幔與地球變動  
-驚異的地球內部構造-



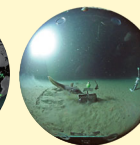
C 138億年的太空之旅  
-一切都誕生於一顆恆星-



D 海洋中的食物鏈  
-從太陽連接黑金槍魚的能量轉換-



E 人類之旅  
-哲人(新人)的擴散和想像的腳步-



F 深海  
-被潛水艇照亮的漆黑邊境世界-



G 三萬年前的大航海  
-哲人登陸日本-



H 日本的河川  
-與特有物種的邂逅之旅-

\*合作與影像提供：  
JAMSTEC (日本海洋地球科學技術開發機構)

國立科學博物館原创作品 月度節目表

1月	2月	3月	4月	5月	6月
D F	A C	B G	D E	A F	C H
7月	8月	9月	10月	11月	12月
D G	A F	B H	C E	B G	E H

※週末和節假，學校長假期間放映。