

원자력 재해로부터의
후쿠시마의 행보를
알고, 배우고,
환경과의 공생을 함께 생각한다.

후쿠시마이기 때문에 가능한
미래의 모습을 그린다.

당신은 어떤 후쿠시마를 그릴까요?



코뮤탄 후쿠시마는,
후쿠시마의 현상이나 방사선·환경 문제에 대해,
체험형의 전시나 전구형 시어터등에서
즐겁게 배울 수 있는 시설입니다.
여러분의 불안이나 의문에 대해 회답해 드릴 수 있고,
후쿠시마의 환경의 회복과 창조에 대한 의식을 심화시킬 수 있고
또, 각각의 입장에서부터 후쿠시마의 미래를 생각하고, 창조하고,
발산하는 계기가 되는 장소를 목표로 하고 있습니다.

개관 안내

개관 시간 / 오전 9시부터 오후 5시까지
휴관일 / 매주 월요일 (단, 월요일이 공휴일인 경우는 다음 평일)
연말연시 (12월 29일 ~ 1월 3일)

대여 시설



회의실 (약 100명) 홀(194석) 다목적 회의실(약 70명)

이용 요금, 이용 신청에 대한 자세한 사항은 웹 사이트를 확인해 주십시오.

오시는 길

차로 오시는 분 반에츠 자동차도 후네히키 미하루 IC 출구를 좌회전하여, 국도 288호선 미하루 우회로를 타고, 타무라 서부 공업단지 입구의 신호를 좌회전하십시오.

열차로 오시는 분 JR 반에츠토우선 미하루역에서 미하루마을 운영 버스를 이용할 수 있습니다.

ACCESS MAP



미하루마을 운영 버스를 무료로 이용할 수 있습니다
※당 시설을 이용하시는 분은 (미하루마을 운영 버스)가 왕복 무료입니다. 편하게 이용해 주십시오.
버스 시간표는 이하 웹 사이트에서 확인하실 수 있습니다

후쿠시마현 환경 창조 센터 교류동 코뮤탄 후쿠시마

<http://com-fukushima.jp> 코뮤탄 후쿠시마 검색



우편번호 (963-7700) 후쿠시마현 타무라군 미하루마치 후카사쿠 10-2 (타무라 서부 공업단지 내)

TEL.0247-61-5721 FAX.0247-61-5727



후쿠시마의 현재를 알고,
방사선에 대해 배우고, 미래를 그린다

コミュニティ福島

COMMUTAN FUKUSHIMA

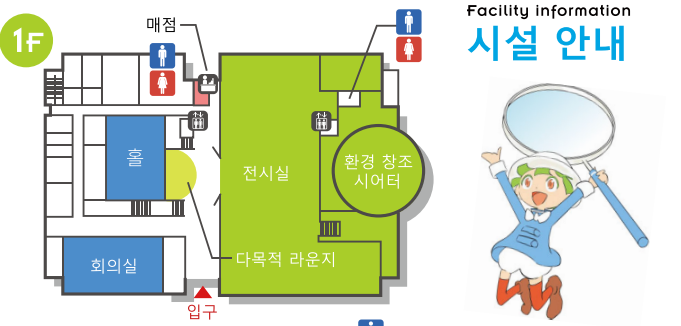
입장
무료



후쿠시마현 환경 창조 센터 교류동 코뮤탄 후쿠시마



코뮤탄 후쿠시마는
여러분과 함께 후쿠시마의 미래를 창조하는
"대화와 공창의 장소"입니다



FLOOR
MAP
전시실



1 후쿠시마의 3.11부터

부흥으로 향하는
후쿠시마의 행보를 알아!

2011년 3월 11일 오후 2시 46분. 큰 지진과 밀려오는 쓰나미. 그때부터 시작된 후쿠시마의 원자력 재해와의 전투. 그 기록과 기억을 되돌아 봅니다.



2 미래 창조 에리어

후쿠시마의 지금을 알고,
후쿠시마의 미래를 함께 그리자!

원자력발전소 사고로 인한 환경 영향, 그리고 최근 지구를 위협하는 다양한 환경문제. 그 과제를 극복한 뒤에, 후쿠시마는 어떤 미래를 그리고 있는가? 지금의 과제와 미래의 비전을 같이 공유하는 에리어입니다.



3 환경 회복 에리어

방사선과 환경 창조 센터의
연구에 대해 배우자!

방사성 물질에 의한 환경 오염으로부터의 완전한 회복은 아직도 도중입니다. 이 에리어에서 방사선을 알고, 제대로 판단하기 위한 정보를 습득합니다. 또한 이 센터에서 진행되는 연구를 배워봅니다.



4 환경 창조 에리어

원자력을 대체하는 새로운 에너지와
자연 환경에 대해 배우자!

"원자력에 의존하지 않는 후쿠시마"의 실현을 향해. 신재생에너지와 자연과 공생하는 사회. 그리고, 지속 가능한 생활 방식을 체험해 봅니다.



6 만질 수 있는 지구

우주에서 본 실시간 지구의
모습을 체험하자

"만질 수 있는 지구"를 만지면서, 우리 사회와 환경은 지금 어떤 과제를 겪고 있는지, 지구를 둘러싼 현상에 눈을 돌리고, 함께 미래를 생각해 봅니다.



5 환경 창조 시어터

대박력의 영상과 음향 공간!
전구형 돔 시어터

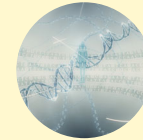
360° 전방위의 영상-음향에 의한 대박력의 전구형 시어터. 독특한 부유감을 체험하면서 앞으로의 후쿠시마의 환경의 미래를 생각합니다.



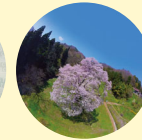
매일 상영

코뮤탄 후쿠시마 오리지널 상영 작품

토, 일, 공휴일 한정 상영



방사선에 대한 이야기



후쿠시마 르네상스



미래에 이어지는 후쿠시마의 환경



우주에서 본 지구 환경

토, 일, 공휴일 상영

국립과학박물관 오리지널 프로그램

이미지 제공: 국립과학박물관

도쿄-국립 과학 박물관의 「극장 360°」의 프로그램을 시청할 수 있습니다. 8작품 중에서 월별로 2작품씩 상영하고 있습니다.



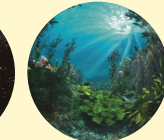
A 공룡의 세계
- 화석에서 읽는다 -



B 맨틀과 지구의 변동
- 경이의 지구 내부 -



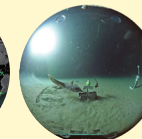
C 우주 138억년의 여행
- 모두는 별에서 태어났다 -



D 바다의 먹이 사슬
- 태양에서 참치를 연결하는 에너지 흐름 -



E 인류의 여행
- 호모 사피엔스(신인)의 확산과 창조의 길 -



F 심해
- 잠수정이 비추는 질곡의 프린터 -



G 3만년 전의 대항해
- 호모 사피엔스 일본 상륙 -



H 일본의 강
- 고유종과의 만남 여행 -

JAMSTEC(해양 연구 개발 기구)

국립과학박물관 오리지널 프로그램 월간 프로그램표

1월	2월	3월	4월	5월	6월
D F	A C	B G	D E	A F	C H
7월	8월	9월	10월	11월	12월
D G	A F	B H	C E	B G	E H

※토, 일, 공휴일, 학교 장기 휴업 중에 상영합니다.